

LEISTER

The suitable nozzle for every application.

HOT JET S, GHIBLI, ELECTRON

HOT JET S, push-fit



Wide slot nozzle 20 mm
Article No: 107.142



Wide slot nozzle 15 mm
Article No: 107.141



Angled nozzle 20 mm, 90° angled
Article No: 105.556



Tubular nozzle Ø 5 mm
Article No: 107.144



Extension nozzle Ø 5 x 150 mm, straight
Article No: 105.567



Soldering nozzle Ø 2 mm
Article No: 107.146



Soldering nozzle Ø 4 mm
Article No: 107.151



Soldering nozzle Ø 3 x 1.5 mm, oval
Article No: 107.148



Sieve reflector 20 x 35 mm
Article No: 107.310



Sieve reflector 50 x 35 mm
Article No: 107.311



Spoon reflector 25 x 30 mm
Article No: 107.312



Ironing nozzle 15 x 25 mm
Article No: 107.305

HOT JET S, push-fit

GHIBLI, push-fit



Wide slot nozzle 20 mm
Article No: 106.998



Wide slot nozzle 40 mm
Article No: 106.999



Tubular nozzle Ø 5 mm
Article No: 107.154



Extension nozzle Ø 5 x 130 mm, straight
Article No: 107.006



Sieve reflector 35 x 20 mm
Article No: 107.309



Sieve reflector 50 x 35 mm
Article No: 107.308



Spoon reflector 25 x 30 mm
Article No: 107.313



Soldering reflector 17 x 34 mm
Article No: 107.325



Sieve reflector Ø 65 mm
Article No: 107.319



Folding reflector 70 x 12 mm
Article No: 107.315



De-horning nozzle
Article No: 107.007



Welding mirror 135 mm, PTFE coated
Article No: 107.345

GHIBLI, push-fit

HOT JET S, GHIBLI, push-fit



Tacking nozzle *
Article No: 106.996



Speed welding nozzle *
Ø: 3 mm 4 mm 5 mm
Art. No.: 106.989 106.990 106.991



Speed welding nozzle *, with small air-slide, Ø: 3 mm 4 mm 5 mm
Art. No.: 105.431 105.432 105.433



Speed welding nozzle *, triangular shaped, 5.7 mm 7 mm
Article No: 106.992 106.993



Sieve reflector (Ø 8.25 mm) *, 10 x 12 mm
Article No: 107.324

* use in combination with Ø 5 mm:
107.144
105.567
107.154
107.006

HOT JET S, GHIBLI, push-fit

ELECTRON, push-fit



Tape welding nozzle 40 mm
Article No: 107.134



Wide slot nozzle 70 x 10 mm
Article No: 107.258



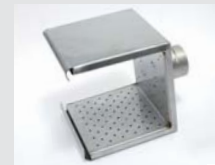
Wide slot nozzle 75 x 2 mm, delivered with stand, Article-No: 116.753
Article No: 107.266



Wide slot nozzle 45 x 12 x 350 mm
Article No: 105.961



Round nozzle 20 mm
Article No: 107.229



Sieve reflector 150 x 130 mm
Article No: 107.333



Folding reflector 60 x 75 mm
Article No: 107.328



Sieve reflector Ø 65 mm
Article No: 106.127



Folding reflector 125 x 22 mm
Article No: 107.330



Scraper nozzle, only with heater tube, Article-No: 116.053
Article No: 116.054



Swordshaped nozzle 74 x 12 x 520 mm, edges rounded, PTFE coated
Article No: 107.347



Welding mirror 270 mm, PTFE coated
Article No: 107.346

ELECTRON, push-fit

Other versions upon request

LEISTER

Für jede Anwendung die passende Düse.

HOT JET S, GIBLI, ELECTRON

HOT JET S, aufschiebbar



Breitschlitzdüse 20 mm
Artikel-Nr.: 107.142



Breitschlitzdüse 15 mm
Artikel-Nr.: 107.141



Winkeldüse 20 mm,
90° abgewinkelt
Artikel-Nr.: 105.556



Rohrdüse Ø 5 mm
Artikel-Nr.: 107.144



Verlängerungsdüse Ø 5 x 150 mm,
gerade
Artikel-Nr.: 105.567



Lötdüse Ø 2 mm
Artikel-Nr.: 107.146



Lötdüse Ø 4 mm
Artikel-Nr.: 107.151



Lötdüse Ø 3 x 1.5 mm,
oval
Artikel-Nr.: 107.148



Siebreflektor 20 x 35 mm
Artikel-Nr.: 107.310



Siebreflektor 50 x 35 mm
Artikel-Nr.: 107.311



Löffelreflektor 25 x 30 mm
Artikel-Nr.: 107.312



Bügeldüse 15 x 25 mm
Artikel-Nr.: 107.305

HOT JET S, aufschiebbar

GIBLI, aufschiebbar



Breitschlitzdüse 20 mm
Artikel-Nr.: 106.998



Breitschlitzdüse 40 mm
Artikel-Nr.: 106.999



Rohrdüse Ø 5 mm
Artikel-Nr.: 107.154



Verlängerungsdüse Ø 5 x 130 mm,
gerade
Artikel-Nr.: 107.006



Siebreflektor 35 x 20 mm
Artikel-Nr.: 107.309



Siebreflektor 50 x 35 mm
Artikel-Nr.: 107.308



Löffelreflektor 25 x 30 mm
Artikel-Nr.: 107.313



Lötdüse Ø 17 x 34 mm
Artikel-Nr.: 107.325



Siebreflektor Ø 65 mm
Artikel-Nr.: 107.319



Klappreflektor 70 x 12 mm
Artikel-Nr.: 107.315



Enthorndüse
Artikel-Nr.: 107.007



Schweisspiegel 135 mm,
PTFE-beschichtet
Artikel-Nr.: 107.345

GIBLI, aufschiebbar

HOT JET S, GIBLI,
aufschiebbar



Heftdüse *
Artikel-Nr.: 106.996



Schnellschweißdüse *
Ø: 3 mm 4 mm 5 mm
Art.-Nr. 106.989 106.990 106.991



Schnellschweißdüse *, schmaler Luftschlitz,
Ø: 3 mm 4 mm 5 mm
Art.-Nr.: 105.431 105.432 105.433



Schnellschweißdüse *, Dreiecksprofil
5.7 mm 7 mm
Artikel-Nr.: 106.992 106.993



Siebreflektor (Ø 8.25 mm) *,
10 x 12 mm
Artikel-Nr.: 107.324

* Aufschiebbar auf Düsen
mit Ø 5 mm:
107.144
105.567
107.154
107.006

HOT JET S, GIBLI,
aufschiebbar

ELECTRON, aufschiebbar



Bandschweißdüse 40 mm
Artikel-Nr.: 107.134



Breitschlitzdüse 70 x 10 mm
Artikel-Nr.: 107.258



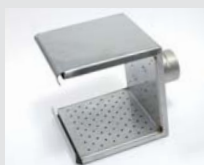
Breitschlitzdüse 75 x 2 mm, geliefert
mit Standfuß, Artikel-Nr.: 116.753
Artikel-Nr.: 107.266



Breitschlitzdüse 45 x 12 x 350 mm
Artikel-Nr.: 105.961



Runddüse 20 mm
Artikel-Nr.: 107.229



Siebreflektor 150 x 130 mm
Artikel-Nr.: 107.333



Klappreflektor 60 x 75 mm
Artikel-Nr.: 107.328



Siebreflektor Ø 65 mm
Artikel-Nr.: 106.127



Klappreflektor 125 x 22 mm
Artikel-Nr.: 107.330



Schaberdüse, nur mit Heizelementrohr,
Artikel-Nr.: 116.053
Artikel-Nr.: 116.054



Heizschwanz 74 x 12 x 520 mm,
Kanten gerundet, PTFE-beschichtet
Artikel-Nr.: 107.347



Schweisspiegel 270 mm,
PTFE-beschichtet
Artikel-Nr.: 107.346

ELECTRON, aufschiebbar

Andere Versionen auf Anfrage